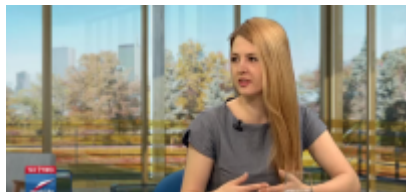


Borowska [K'15]: Biurokraci unijni zachowują się jak obrażona panienka



- Angela Merkel już przejmuje stery, wyznacza dosyć niebezpieczne kierunki w Unii. Są nastroje antyeuropejskie w innych krajach, jeśli biurokraci będą szli w storę tego autorytarneho superpaństwa, Unia tego nie przetrwa - powiedziała na antenie Telewizji Republika posłanka klubu Kukiz'15 Elżbieta Borowska.

Gościem Piotra Węza w programie "Prosto w Oczy" była posłanka ugrupowania Kukiz'15 Elżbieta Borowska.

"Zachowanie przewodniczącego Piotrowicza uważam za nieodpowiedzialne"

Podczas wczorajszego posiedzenia komisji dot. projektu nowej ustawy o Trybunale Konstytucyjnym doszło do incydentu. Po kilku minutach prac, przewodniczący sejmowej Komisji Sprawiedliwości Stanisław Piotrowicz poprosił dziennikarzy, którzy filmowali przebieg obrad, o opuszczenie sali, tłumacząc to tym, że było za gorąco.

- Zachowanie pana Piotrowicza było niezrozumiałe. Tłumaczenie, że sala była za mała również. Sejm był przecież pusty - powiedziała Elżbieta Borowska. - Wokół tej ustawy są już tak podgrzane emocje, że dziennikarze dodatkowo by ich nie podgrzali.

Zachowanie przewodniczącego Piotrowicza uważam za nieodpowiedzialne, nieadekwatne do sytuacji i powinien tych dziennikarzy przeprosić. Były to też groźby, że ci dziennikarze nie dostaną już przepustki - wskazała posłanka ugrupowania Pawła Kukiza.

W ocenie Elżbiety Borowskiej "w podkomisji wprowadzono kilka poprawek, które ten projekt ustawy bardzo psują i mogą prowadzić do paraliżu TK". - Nie powinno być tych zależności między władzą wykonawczą a sądowniczą. Jeśli nie rozważymy tego na poziomie ustawy to co cztery lata następną władza też będzie chciała majstrować przy Trybunale Konstytucyjnym - powiedziała.

"Przyczyną jest obrzydliwa biurokracja europejska"

Odnosząc się do nerwowego zachowania eurokratów wobec Wielkiej Brytanii, Elżbieta Borowska zauważyła, że "biurokraci unijni zachowują się jak obrażona panienka, że ktoś im się postawił". - Jest bardzo dużo zarzutów do społeczeństwa brytyjskiego, tak jak w Polsce, że głosowali niewykształceni, że wsi itd. Jeżeli spojrzysz się ile Brytyjczyków głosowało za opuszczeniem struktur Unii to wątpię, żeby byli to tylko ludzie ze wsi. Jeżeli ktoś miał kontakt z Brytyjczykami to wie, że to jest inne społeczeństwo niż polskie - zauważyła posłanka.

Mówiąc o przyczynach rosnących nastrojów eurosceptycznych w Polsce, Borowska powiedziała, że jej zdaniem "przyczyną jest obrzydliwa biurokracja europejska, która narzuca krajom pewne rozwiązania, nieadekwatne do tych krajów". - Angela Merkel już przejmuje stery, wyznacza dosyć niebezpieczne kierunki w Unii. Są nastroje antyeuropejskie w innych krajach, jeśli biurokraci będą szli w storę tego autorytarneho superpaństwa, Unia tego nie przetrwa - oceniła posłanka klubu

Kukiz'15.

telewizjarepublika.pl

fot. Telewizja Republika